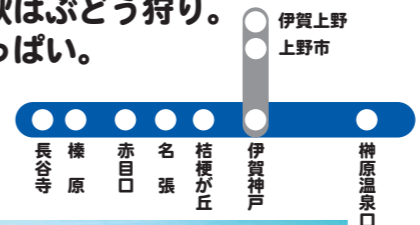


赤目・榊原エリア

赤目四十八滝は、滝川の清らかな流れと深い森がつくる深山幽谷。滝をつなぐ約3.3Kmの回遊路は遊歩道となっていて、桜、新緑、紅葉と四季折々の鮮やかな風景の中、滝を望むことができます。



名古屋からも大阪からもアクセスしやすいこのエリア。榊原温泉、伊賀牛、赤目四十八滝、伊賀、桔梗が丘ゴルフコース、青蓮寺湖。春はいちご狩り、秋はぶどう狩り。いろいろ楽しみいっぱい。



青蓮寺湖



伊賀ゴルフコース



榊原温泉 榊原館

赤目 赤目温泉隠れの湯 対泉閣

TK1H27

産 宿泊 / 個人旅行

出発日 4月13日(日)～10月14日(火)
 除外日 / 4月26日～5月6日、8月9日～8月17日
 ※駅営業所での申し込みは、出発日の2日前16時まで受付いたします。
 ※最少催行人員2名。おとな2名様からお申込みいただけます。

赤目溪谷の入口に位置する隠れの湯。豊富な天然ラドン含有率を誇るお湯で癒しのひとときを！赤目四十八滝や忍者の森で修行体験など散策にもおすすめです。

モデルコース
 <1日目>発駅+++ (各自) ++ 赤目口駅…(送迎)…【対泉閣/宿泊(1泊2食)】
 <2日目>…(送迎)…赤目口駅+++ 伊勢市・宇治山田駅 == 伊勢神宮参拝 == 宇治山田・伊勢市駅 +++ 発駅 (大阪方面/名古屋方面へ)

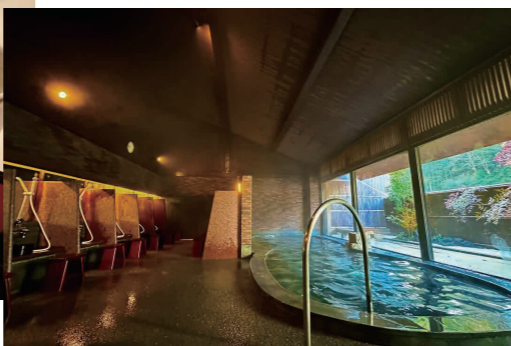
- 送迎 (要予約・所要時間約10分) 赤目口駅10時45分～18時00分
- チェックイン15:00/チェックアウト10:00
- 夕食 会席料理 こどもはお子様用メニュー
- 部屋タイプ 和室(バストイレ付) 定員2～5名
- 食事場所 ダイニング
- 入浴 15:00～23:30 ※露天風呂は22:00まで 6:00～9:30



ロビー&ラウンジ



会席料理「山-ZAN-」



大浴場「くのいちの湯-KUNOICHI-」 ※写真はイメージです。

旅行代金(お一人様)
 旅行代金には、近鉄運賃、三重交通(みちくさきっぷ)、宿泊代(1泊夕・朝食付き)および雑税等が含まれます。
 ○下記旅行代金は大阪発着(大阪・京都・奈良→赤目→伊勢→大阪・京都・奈良)の料金を掲載しております。
 復路名古屋方面(大阪・京都・奈良→赤目→伊勢→名古屋)への料金はお問い合わせください。
 ○特急料金やしまかせ等、特別車両料金は含まれていません。
 チケットレスで予約変更可能なインターネット予約・発売サービスをご利用ください。(詳しくは裏面をご覧ください)
 ○他駅の設定等はお問い合わせください。

1室利用人数	大阪難波駅		大阪上本町駅		鶴橋駅		近鉄奈良駅		京都駅			
	平日	休前日	平日	休前日	平日	休前日	平日	休前日	平日	休前日		
2名1室	37,370円	40,670円	37,300円	40,600円	37,300円	40,600円	36,320円	39,620円	37,030円	40,330円	37,870円	41,170円
3名1室	36,270円	39,570円	36,200円	39,500円	36,200円	39,500円	35,220円	38,520円	35,930円	39,230円	36,770円	40,070円
4-5名1室	35,170円	38,470円	35,100円	38,400円	35,100円	38,400円	34,120円	37,420円	34,830円	38,130円	35,670円	38,970円
2名1室(こども)												
3名1室(こども)	18,450円	20,100円	18,410円	20,060円	18,410円	20,060円	17,920円	19,570円	18,270円	19,920円	18,700円	20,350円
4-5名1室(こども)	17,900円	19,550円	17,860円	19,510円	17,860円	19,510円	17,370円	19,020円	17,720円	19,020円	18,150円	19,800円

榊原 まろき湯の宿 湯元榊原館

TK1H28

産 宿泊 / 個人旅行

出発日 4月13日(日)～10月14日(火)
 除外日 / 毎週水曜日、7月8日～10日、9月2日～4日
 ※駅営業所での申し込みは、出発日の2日前16時まで受付いたします。
 ※最少催行人員2名。おとな2名様からお申込みいただけます。

美肌効果の高いアルカリ性単純泉。肌本来の力を引き出し、健やかな肌へと導くことから、日本屈指の「美肌の湯」として知られています。新鮮な自家源泉を「かけ流し」で堪能できるのは当館ならでは。

モデルコース
 <1日目>発駅+++ (各自) +++ 榊原温泉口駅…(送迎)…【榊原館/宿泊(1泊2食)】
 <2日目>…(送迎)…榊原温泉口駅+++ 伊勢市・宇治山田駅 == 伊勢神宮参拝 == 宇治山田・伊勢市駅 +++ 発駅 (大阪方面/名古屋方面へ)

- 送迎 (要予約・所要時間約15分) 榊原温泉口駅14時30分、15時30分、16時30分、17時30分 ホテル発 9時00分、10時00分
- チェックイン15:00/チェックアウト10:00
- 夕食 会席料理 こどもはお子様用メニュー
- 部屋タイプ 和室(バストイレ付) 定員2～5名
- 入浴 6:00～23:00



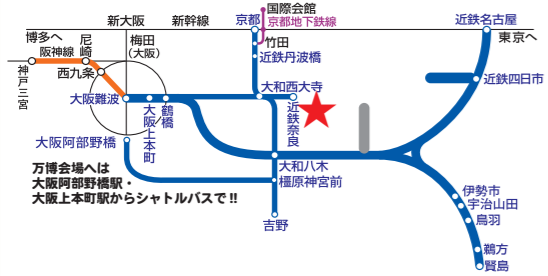
会席料理



※写真はイメージです。

旅行代金(お一人様)
 旅行代金には、近鉄運賃、三重交通(みちくさきっぷ)、宿泊代(1泊夕・朝食付き)および雑税等が含まれます。
 ○繁忙期(5月2日～5日、8月9日～16日)は、おひとり平日の4,400円増しとなります。
 ○下記旅行代金は大阪発着(大阪・京都・奈良→榊原→伊勢→大阪・京都・奈良)の料金を掲載しております。
 復路名古屋方面(大阪・京都・奈良→榊原→伊勢→名古屋)への料金はお問い合わせください。
 ○特急料金やしまかせ等、特別車両料金は含まれていません。
 チケットレスで予約変更可能なインターネット予約・発売サービスをご利用ください。(詳しくは裏面をご覧ください)
 ○他駅の設定料金等はお問い合わせください。

	大阪難波駅		大阪上本町駅		鶴橋駅		大和八木駅		近鉄奈良駅		京都駅	
	平日	休前日	平日	休前日	平日	休前日	平日	休前日	平日	休前日	平日	休前日
2名1室	30,920円	34,220円	30,920円	34,220円	30,850円	34,150円	29,960円	33,260円	30,650円	33,950円	31,390円	34,690円
3名1室	29,820円	33,120円	29,820円	33,120円	29,750円	33,050円	28,860円	32,160円	29,550円	32,850円	30,290円	33,590円
4-5名1室	28,720円	32,020円	28,720円	32,020円	28,650円	31,950円	27,760円	31,060円	28,450円	31,750円	29,190円	32,490円
2名1室(こども)	15,700円	17,430円	15,700円	17,430円	15,660円	17,390円	15,210円	16,940円	15,560円	17,290円	15,930円	17,660円
3名1室(こども)	15,150円	16,880円	15,150円	16,880円	15,110円	16,840円	14,660円	16,390円	15,010円	16,740円	15,380円	17,110円
4-5名1室(こども)	14,600円	16,330円	14,600円	16,330円	14,560円	16,290円	14,110円	15,840円	14,460円	16,190円	14,830円	16,560円



奈良エリア

奈良エリアは、東大寺大仏殿、春日大社などの寺社仏閣、奈良公園や若草山など美しい景観があります。歴史を感じる町へお越しください。



大和西大寺駅から近鉄奈良駅への車窓からは平城宮跡が見えます。



ならまちはまるでタイムスリップしたような景色。歴史的街並みがいまもなお残っています。



奈良 奈良万葉若草の宿 三笠

TK1N23 宿泊 / 個人旅行

出発日 4月13日(日) ~ 10月14日(火)
 ※駅営業所での申し込みは、2日前の16時まで受付いたします。
 ※最少催行人員2名。おとな2名様からお申込みいただけます。

若草山の中腹に位置し、ロビーからは古都奈良を一望できます。露天風呂に入ってゆったり。薬石「光明石」と生薬「行者の湯」を利用したお湯で、癒しのひとときを。

モデルコース
 <1日目>発駅+++ (各自) +++ 近鉄奈良駅=(送迎)=【奈良万葉若草の宿三笠/宿泊(1泊2食)】
 <2日目>=(送迎)=近鉄奈良駅+++ 伊勢市・宇治山田駅==伊勢神宮参拝==宇治山田・伊勢市駅
 +++ 発駅 (大阪方面/名古屋方面へ)

- 送迎 14:45、16:00、17:00、18:00
- チェックイン15:00/チェックアウト10:30
- 夕食 会席料理 おとな、子ども共通メニュー
- 部屋タイプ 和室(バストイレ付) 定員2~4名



※写真はイメージです。

旅行代金(お一人様)
 旅行代金には、近鉄運賃、三重交通(みちくさきっぷ)、宿泊代(1泊夕・朝食付き)および諸税等が含まれます。
 ○下記旅行代金は大阪発着(大阪・京都→奈良→伊勢→大阪・京都)の料金を掲載しております。
 復路名古屋方面(大阪・京都→奈良→伊勢→名古屋)への料金はお問い合わせください。
 ○特急料金やしまかぜ等、特別車両料金は含まれていません。
 ○チケットレスで予約変更可能なインターネット予約・発売サービスをご利用ください。(詳しくは裏面をご覧ください)
 ○他駅の設定等はお問い合わせください。

1室利用人数	大阪難波駅		大阪上本町駅		鶴橋駅		大和八木駅		京都駅	
	平日	休前日	平日	休前日	平日	休前日	平日	休前日	平日	休前日
2名1室	34,290円	36,490円	34,290円	36,490円	34,200円	36,400円	33,710円	35,910円	34,080円	36,280円
3名1室	30,990円	33,190円	30,990円	33,190円	30,900円	33,100円	30,410円	32,610円	30,780円	32,980円
4名1室	29,890円	31,990円	29,890円	31,990円	29,800円	31,900円	29,310円	31,410円	29,680円	31,780円
2名1室(子ども)	22,950円	24,490円	22,950円	24,490円	22,910円	24,450円	22,660円	24,200円	22,840円	24,380円
3名1室(子ども)	20,640円	22,180円	20,640円	22,180円	20,600円	22,140円	20,350円	21,890円	20,530円	22,070円
4名1室(子ども)	19,870円	21,340円	19,870円	21,340円	19,830円	21,300円	19,580円	21,050円	19,760円	21,230円

奈良 ホテルアジュール・奈良

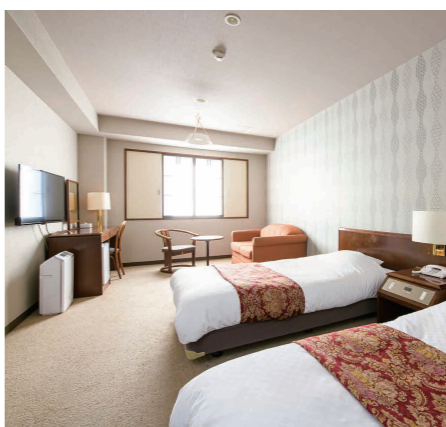
TK1N24 宿泊 / 個人旅行

出発日 4月13日(日) ~ 10月14日(火)
 除外日/5月14、15日、20日~22日、26日~29日
 6月5、10日、12日、18日、19日
 ※駅営業所での申し込みは、出発日の2日前16時まで受付いたします。
 ※最少催行人員1名。おとな1名様からお申込みいただけます。

火のぬくもりと木の肌ざわり、人のあたたかさを大切にしているホテル。近鉄奈良駅から徒歩7分。奈良公園、大仏殿など徒歩で移動できます。

モデルコース
 <1日目>発駅+++ (各自) +++ 近鉄奈良駅…(徒歩)…【ホテルアジュール奈良/宿泊(1泊2食)】
 <2日目>…(徒歩)…近鉄奈良駅+++ 伊勢市・宇治山田駅==伊勢神宮参拝==宇治山田・伊勢市駅
 +++ 発駅 (大阪方面/名古屋方面へ)

- 送迎なし(近鉄奈良駅から徒歩約5分)
- チェックイン15:00/チェックアウト11:00
- 夕食 会席料理 おとな、子ども共通メニュー
- 部屋タイプ 洋室(バストイレ付) 定員1~3名



会席料理 ※写真はイメージです。

旅行代金(お一人様)
 旅行代金には、近鉄運賃、三重交通(みちくさきっぷ)、宿泊代(1泊夕・朝食付き)および諸税等が含まれます。
 ○下記旅行代金は大阪発着(大阪・京都→奈良→伊勢→大阪・京都)の料金を掲載しております。
 復路名古屋方面(大阪・京都→奈良→伊勢→名古屋)への料金はお問い合わせください。
 ○特急料金やしまかぜ等、特別車両料金は含まれていません。
 ○チケットレスで予約変更可能なインターネット予約・発売サービスをご利用ください。(詳しくは裏面をご覧ください)
 ○他駅の設定等はお問い合わせください。

1名利用人数	大阪難波駅		大阪上本町駅		鶴橋駅		大和八木駅		京都駅	
	平日	休前日	平日	休前日	平日	休前日	平日	休前日	平日	休前日
A 1名1室	23,290円	23,290円	23,290円	23,290円	23,200円	23,200円	22,710円	22,710円	23,080円	23,080円
A 2名1室	22,290円	22,290円	22,290円	22,290円	22,200円	22,200円	21,710円	21,710円	22,080円	22,080円
A 3名1室	20,790円	20,790円	20,790円	20,790円	20,700円	20,700円	20,210円	20,210円	20,580円	20,580円
B 1名1室	26,290円	26,290円	26,290円	26,290円	26,200円	26,200円	25,710円	25,710円	26,080円	26,080円
B 2名1室	25,290円	25,290円	25,290円	25,290円	25,200円	25,200円	24,710円	24,710円	25,080円	25,080円
B 3名1室	23,790円	23,790円	23,790円	23,790円	23,700円	23,700円	23,210円	23,210円	23,580円	23,580円
C 1名1室	25,290円	25,290円	25,290円	25,290円	25,200円	25,200円	24,710円	24,710円	25,080円	25,080円
C 2名1室	24,290円	24,290円	24,290円	24,290円	24,200円	24,200円	23,710円	23,710円	24,080円	24,080円
C 3名1室	22,790円	22,790円	22,790円	22,790円	22,700円	22,700円	22,210円	22,210円	22,580円	22,580円
D 1名1室	28,290円	28,290円	28,290円	28,290円	28,200円	28,200円	27,710円	27,710円	28,080円	28,080円
D 2名1室	27,290円	27,290円	27,290円	27,290円	27,200円	27,200円	26,710円	26,710円	27,080円	27,080円
D 3名1室	25,790円	25,790円	25,790円	25,790円	25,700円	25,700円	25,210円	25,210円	25,580円	25,580円
E 1名1室	30,790円	30,790円	30,790円	30,790円	30,700円	30,700円	30,210円	30,210円	30,580円	30,580円
E 2名1室	29,790円	29,790円	29,790円	29,790円	29,700円	29,700円	29,210円	29,210円	29,580円	29,580円
E 3名1室	27,790円	27,790円	27,790円	27,790円	27,700円	27,700円	27,210円	27,210円	27,580円	27,580円