

# 近鉄電車で行く冬の旅プラン 1・2月号

## 往路ひのとり 貸切プラン

～伊勢志摩 3コース～

### ①志摩スペイン村コース

パスポート付



### ②鳥羽水族館コース



### ③伊勢自由散策コース

三重交通バス1Dayきっぷ付



旅行代金 (各1名)	近鉄名古屋駅		津駅	
	おとな	子ども	おとな	子ども
①コース 502149	11,210円	6,290円	8,300円	4,840円
②コース 502150	8,940円	4,880円	6,410円	3,620円
③コース 502151	7,110円	3,760円	4,790円	2,610円

●出発日 2月15日(土) 貸切列車の乗車駅…近鉄名古屋・桑名・近鉄四日市・白子・津・伊勢中川

※旅行代金に含まれるもの(近鉄運賃・特急料金、往路ひのとり特別車両料金、入場料(③なし)、バス運賃(②なし)、諸税等。 ※座席の指定はできません。 ※幼児の設定あり。 ※コース①はシニア・中学生の設定あり。 ※コース②は中学生の設定あり。 ※旅行代金はレギュラーシート利用の場合となります。 ※フレキシブルシート利用の場合は追加料金が必要となります。 ※催物の特急ご希望の時刻を手にいたします。

●出発日 2月15日(土) 貸切列車の乗車駅…近鉄名古屋・桑名・近鉄四日市・白子・津・伊勢中川

※他駅からの設定あり。 ※時刻は予定です。変更になる場合がございます。

個 添乗員なし 締 14日前 僅 3コース計40名

## 金曜ロードショーとジブリ展

三重県総合博物館・三重県総合文化センターで開催される

### 金曜ロードショーとジブリ展 アクセスツアー

近鉄特急と三重交通バスがセット!

※当ツアーに入場券は含まれておりません。

特典 「金曜ロードショーとジブリ展」の特製ポストカードを会場でプレゼント!!

●出発日 4月11日(金)までの毎日 (但し、2/24を除く毎週月曜日と2/25は除きます。)

旅行代金	おとな	子ども
近鉄名古屋駅から (他駅からの設定あり)	4,590円	2,470円

※旅行代金に含まれるもの(近鉄運賃・特急料金、三重交通バス運賃、諸税等。)

●コース 発駅+津駅・津駅西口=(三重交通バス)=総合文化センター前…三重県総合博物館(第1会場)…三重県総合文化センター(第2会場)…総合文化センター前=(三重交通バス)=津駅西口・津駅+発駅

個 締 出発日の前日 16時 僅 1名

## 志摩グルメ 個人プラン

### 観光特急「しまかぜ」で行く 志摩観光ホテルザクラシック 至高のランチプラン



海と大地の恵み

MENU

- ・アミューズ ブーシェ
- ・海の幸 伊勢海老のコンソメジュレと海のクリームを添えて
- ・伊勢海老クリームスープ
- ・伊勢海老アメリカンソース サフランライス添えて
- ・黒毛和牛フィレ肉ステーキ トリュフソース
- ・パン ・デザート ・コーヒー

●出発日 3月31日(月)までの毎日 (但し、1/19~24、3/21は除きます。)

旅行代金 (おとな1名)	近鉄名古屋駅	近鉄四日市駅
27,510円	27,510円	25,570円

※しまかぜ運賃は一般特急を手にいたします。 ※他駅からの設定あり。 (旅行代金に含まれるもの) 近鉄運賃・特急料金、しまかぜ特別車両料金、昼食代、諸税等。 ■昼食時間/11:30~14:00(ラストオーダー 13:30)

●コース 発駅+観光特急しまかぜ+賢島駅=(シャトルバス)=志摩観光ホテルザクラシック/屋敷=(シャトルバス)=賢島駅+(観光特急しまかぜ)+発駅

個 締 しまかぜ利用 出発日の40日前 (一般特急利用 出発日の2日前の16時) 振 40日前 僅 おとな2名

## 賢島宝生苑

大人の方に粗品プレゼント!



朝な暮しの湯(男性用) ※イメージ

- 食事時間/11:30~13:30 (和風レストラン「英賞のうみにて」)
- 入浴時間/12:00~16:00 (タオル付・バスタオル貸出し)
- 送迎バスあり (所要時間約3分・定時運行)

おしながき 乾杯、焼桶盛り、鍋物、揚げ物、御飯、留め箸、香の物、デザート

●出発日 3月31日(月)までの毎日 (但し、毎週月曜日(祝日は除く)と2/3~7は除きます。)

旅行代金 (おとな1名)	磯桶御膳		しま会席	
	平日	土休日	平日	土休日
近鉄名古屋駅	13,860円	14,810円	18,060円	19,010円
津駅	11,290円	11,860円	15,490円	16,060円

※旅行代金に含まれるもの(近鉄運賃・特急料金、食事代、入浴代、諸税等。 ※他駅からの設定あり。)

●コース 発駅+賢島駅=(送迎)=賢島宝生苑/屋敷入浴=(送迎)=賢島駅+発駅

個 締 出発日の前日 16時 僅 おとな2名

## 伊勢 若松屋

「かまぼこ作り体験」と伊勢河崎商人館

【河崎本店】

「かまぼこ作り体験」伝統的な技術を学びながら、自分で作った「かまぼこ」をその場で味わうことができます。

「かまぼこ作り体験」 「蒸しかまぼこ」と「焼しかまぼこ」の2つを作ります。 「蒸しかまぼこ」は、20分ほど蒸して完成です! 「焼しかまぼこ」は出来立てをお召し上がりいただけます。

■体験時間:10:00~、12:00~、14:00~

「伊勢河崎商人館」 江戸・明治期に建築された蔵7棟、町屋2棟からなり、伊勢河崎を代表する商家の和室や茶室などをご覧いただくことができます。

●出発日 3月31日(月)までの毎日 (但し、毎週火曜日、2/12は除きます。)

旅行代金	近鉄名古屋駅		近鉄四日市駅	
	おとな	子ども	おとな	子ども
平日	7,500円	4,870円	6,120円	4,180円
土休日	8,200円	5,220円	6,640円	4,440円

※旅行代金に含まれるもの(近鉄運賃・特急料金、体験料、入館料、諸税等。 ※他駅からの設定もござります。詳しくはお問合せください。 ※食事はついておりません。)

●コース 発駅+伊勢市駅…(徒歩)…若松屋/かまぼこ作り体験…(徒歩)…伊勢河崎商人館…伊勢市駅または宇治山田駅+発駅

個 締 出発日の5日前 僅 2名

## 宝塚歌劇

主演の朝美 輪(右)・夢白あや(左) ©宝塚歌劇団

1月19日(日) 9:00~発売開始

## 雪組 トップコンビ お披露目公演

ミュージカル「ROBIN THE HERO」

脚本・演出/齋藤 吉正

ファンタスティック・ショー「オーヴァチュア!」

作・演出/三木 章雄

### 星組 トップスター 乱 豪華 披露公演

ミュージカル「阿修羅城の瞳」

原作/劇団☆新感線「阿修羅城の瞳」(作・中島 かずき)

原作演出/いのうえ ひでのり 潤色・上演台本・演出/小柳 奈穂子

ファンタジック・タペストリー「エスペラント!」

作・演出/生田 大和

S席	出発日	赤文字…土休日	○印…繁忙期
雪組	11:00~	3/15・19、4/8・12	581249
星組	13:00~	4/3	581249
星組	11:00~	4/30、5/③・21	581250

旅行代金 (おとな1名)	S席		
	平日	土休日	繁忙期(5/3)
近鉄名古屋駅	17,370円	17,940円	18,510円
津駅	15,040円	15,450円	15,860円

(旅行代金に含まれるもの) 近鉄運賃・特急料金、劇場入場料、諸税等。 ■他駅からの設定、小児・幼児料金の設定もござります。詳しくはお問合せください。 ■公演時間:約3時間 ※名阪特急「ひのとり」をご利用の場合は、別途料金が必要となります。 ※劇場の座席については離れる場合もござります。 ※新橋~大阪難波駅(在夜)の交通費は含まれておりません。 ※発駅+鶴橋~大阪難波駅…(各自)…宝塚大劇場/観劇…(各自)…大阪難波~鶴橋駅+発駅

個 締 振 雪組 2/4、星組 3/18 僅 10名

## なんばグランド花月観劇

1階 指定席

●出発日 赤字…土休日 ○印…かぶりつきプラン

旅行代金 (各1名)	近鉄名古屋駅		津駅	
	おとな	子ども	おとな	子ども
平日	13,500円	9,580円	11,170円	8,400円
土休日	14,070円	9,860円	11,580円	8,610円

●公演時間(予定) [平日]11:00~13:10頃(3/25は10:00~12:10頃) [土休日]13:00~15:10頃 【○印出発日】14:30~16:40頃(2/28は11:00~13:10頃) ※公演時間・内容は変更になる場合がございます。

●コース 発駅+鶴橋駅~大阪難波駅…(各自)…なんばグランド花月/観劇(1階指定席)…大阪難波駅~鶴橋駅+発駅

※劇場の座席については離れる場合もござります。 ※出演者はなんばグランド花月公式HPをご確認ください。 ※名阪特急「ひのとり」をご利用の場合は、別途料金が必要となります。

個 締 3週間前 振 25日前 僅 1名

## 大阪 新歌舞伎座

### 吉幾三 特別公演

公演日 3/8(土)、9(日)、14(金)

12:00開演 ※公演時間は約3時間30分(予定)

旅行代金 (おとな1名)

近鉄名古屋駅から	平日 20,700円	土休日 21,270円
津駅から	平日 18,370円	土休日 18,780円

(旅行代金に含まれるもの)近鉄運賃・特急料金、劇場入場料、昼食代、諸税等。 501240

### 新歌舞伎座初座長 デビュー20周年記念 丘みどり 特別公演

公演日 3/21(金)、22(土)、23(日)、26(水)、27(木)、28(金)

12:00開演 ※公演時間は約3時間30分(予定)

旅行代金 (おとな1名)

近鉄名古屋駅から	平日 18,700円	土休日 19,270円
津駅から	平日 16,370円	土休日 16,780円

(旅行代金に含まれるもの)近鉄運賃・特急料金、劇場入場料、昼食代、諸税等。 501241

●コース 発駅+++ 大阪上本町駅…新歌舞伎座/観劇…大阪上本町駅+++ 発駅

※他駅から、子ども料金の設定もござります。詳しくはお問合せ下さい。 ※幼児・乳児のご参加・ご同伴はお断りいたします。 ※劇場の座席については離れる場合もござります。 ※名阪特急「ひのとり」をご利用の場合は、別途料金が必要となります。

個 締 3週間前 振 25日前 僅 1名

# 牡蠣プラン 3月31日(月)までの毎日

※但し、不定休があります。 ※いかだ荘については、毎週木曜日を除きます。

日帰り  
往復列車  
ご希望時刻  
手配

旅行代金(おとな1名)	近鉄名古屋駅		津 駅	
	平日	土休日	平日	土休日
①いかだ荘山上 STIS76	13,390円	14,280円	11,400円	11,910円
②旅館 橋 STIS78	12,290円	13,180円	10,300円	10,810円
③ハクタカ水産 STIT99	10,000円	10,830円	7,910円	8,320円
④鳥羽料理 屋形船おきた STIT97	11,450円	12,280円	9,360円	9,770円

〈旅行代金に含まれるもの〉  
近鉄運賃・特急料金、食事代、入浴代(③④除く)、乗船料(④のみ)、諸税等。  
●他の駅からの設定、こどもの設定もごさいます。詳しくは近鉄駅営業所にお問合せください。

## 的矢地区2コース

### ① いかだ荘山上

入浴付 送迎あり

#### 約矢かきフルコース

- ・前菜三種
- ・焼き牡蠣 ・握り寿司
- ・蒸し物 ・鍋物 ・そば
- ・フライ ・牡蠣飯
- ・味噌汁 ・漬物
- ・デザート



※生かき3個1,320円(税込・現地払い)を追加できます。(当日可)

### ② 旅館 橋

入浴付 送迎あり

#### 約矢かきづくしコース

- ・かき有馬煮
- ・かきオイル漬け
- ・かき海苔 ・かきのコキール ・焼かき
- ・かき味噌味噌
- ・かきフライ野菜サラダ添え
- ・かきの甘酢揚げ
- ・かき南蛮漬け
- ・かき入りあかもく細うどん
- ・橋名物かきめし ・汁物 ・フルーツ



※生かき3個1,320円(税込・現地払い)を追加できます。(当日可)

個 締 出発日の前日(③2日前、④8日前)16時 催 おとな2名〔④6名(申込みはおとな2名から)〕

## 鳥羽地区2コース

### ③ ハクタカ水産

送迎あり

#### かき 食べ放題 60分!

焼きかき・蒸しがき+  
カキフライ+カキご飯+  
カキ汁



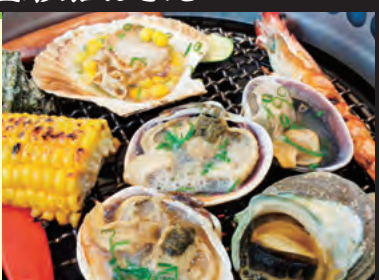
【コース】発駅++鳥羽駅==(送迎)==ハクタカ水産(昼食)==(送迎)==鳥羽駅++発駅

### ④ 鳥羽料理 屋形船おきた

送迎あり

#### 屋形船 蒸しカキコース

- ・先付
- ・焼き貝
- ・蒸しカキ
- ・焼き野菜
- ・お食事
- ・デザート



※伊勢海老コースもあります。詳しくはお問合せ下さい。  
【コース】発駅++鳥羽駅--佐田浜港(集合)--屋形船おきた/昼食--佐田浜港(解散)--鳥羽駅++発駅

# 鳥羽国際ホテル

フレンチランチプラン おひとり様OK!!

日帰り  
往復列車  
ご希望時刻  
手配



バス・トイレ完備(12~19時)  
ツアー特典  
湯処「常若の湯」を650円税込(現地払い)でご利用いただけます。  
・バスタオル(貸出し)、タオル(貸出し)  
・入浴時間/13:00~

●出発日 3月31日(月)までの毎日(但し、不定休あり。)

旅行代金(おとな1名)	近鉄名古屋駅	津 駅
平日	16,500円	14,410円
土休日	17,330円	14,820円

〈旅行代金に含まれるもの〉  
近鉄運賃・特急料金・屋食代・諸税等。

1 発駅++(特急)++鳥羽駅==(送迎)==【鳥羽国際ホテル/食事】==(送迎)==鳥羽駅++(特急)++発駅  
STIT61 個 締 出発日の2日前16時 催 おとな1名

伊勢市~鳥羽間  
乗り降り自由  
フリー乗車券付

## 相違・海女小屋体験と 願いが叶うご利益めぐり



海女さんと  
ふれあひながら  
獲れたての新鮮魚介類を  
いただけます。

大人気のパワースポット相違で  
ご利益めぐり  
神明神社(石神さん)女性の願いが叶うと評判です。お参りください。  
と評判。人気のパワースポットとして、全国から参拝者が訪れます。

●出発日 3月31日(月)までの毎日(但し、不定休あり。)

旅行代金(おとな1名)	近鉄名古屋駅	津 駅
平日	10,700円	8,610円
土休日	11,530円	9,020円

〈旅行代金に含まれるもの〉  
近鉄運賃・特急料金、食事代、入浴代、諸税等。

■リゾートホテル豊浜 空の風のお風呂とフィッシュエステ、ハンモックをご利用頂けます。  
(タオル貸出し無料・バスタオル貸出し330円) ※当コースは、相当距離を徒歩にて通っていただきます。  
■送迎あり(要予約・所要時間約25分) 歩きやすい格好でお出かけください。  
モテルコース 発駅++鳥羽駅==(送迎)==海女小屋/昼食...(各自)...ご利益めぐり/神明神社(石神さん)  
コース...昇龍の松...梵潮寺(長寿蘇鉄)...リゾートホテル豊浜/入浴==(送迎)==鳥羽駅++発駅  
STIT95 個 締 出発日の2日前16時 催 おとな2名

伊勢市~鳥羽間  
乗り降り自由  
フリー乗車券付

## 近鉄特急で行く フォーズホテル 近鉄大阪難波 宿泊プラン

一泊二日 個人旅行



●出発日 3月31日(月)までの毎日

旅行代金(近鉄名古屋駅から・おとなお1人様)

ツイン/2名1室利用/1泊食事なし(基本プラン)

17,370円~19,870円

〈旅行代金に含まれるもの〉近鉄運賃・特急料金、宿泊代、諸税等  
※「のり」をご利用の場合は、別途料金が必要となります。  
※他駅からの設定もごさいます。



近鉄電車往復 + 宿泊代 をお得にセット! 詳しくはこちら

※当コースは当書面からのお申込みは承っておりません。詳しくは近鉄ホームページをご覧ください。 ※写真は全てイメージです。 ZZZZホテル宿泊プラン

日帰りプラン 往復特急ご希望時刻手配! お申し込みはおひとり様から OK!

## 大阪食いたおれ&大阪自由散策

全4コースの中から選択 (詳しい内容についてはお問合せ下さい。)



モテルコース 発駅++鶴橋~大阪難波駅...(各自)...各店舗...(各自)...大阪難波~鶴橋駅++発駅  
※鶴橋~大阪難波駅からの各店舗の交通費(往復)は旅行代金に含まれません。

●出発日 3月31日(月)までの毎日(但し、除外日、不定休あり。)

●旅行代金(近鉄名古屋駅から 大人1名様) ※他駅からの設定あり。

	お好み焼プラン	中華・飲茶ランチバイキング	串かつ食べ放題	焼肉プラン
平日	10,000円	10,400円	10,950円	11,200円
土休日	10,570円	11,410円	11,520円	11,770円

〈旅行代金に含まれるもの〉  
近鉄運賃・特急料金、食事代、諸税等。  
※中華・飲茶バイキング幼児(3歳以上)...990円  
※画像は全てイメージです。

個 締 出発日の前日16時 催 おとな1名

日帰り  
往復列車  
ご希望時刻  
手配

## お客様へのご案内(募集型企画旅行)

(詳しい旅行条件を説明した書面をお渡ししておりますので、事前にご確認の上、お申込みください。)

- 旅行の申込み  
当社所定の申込書に所定の事項を記入し、お申込金又は旅行代金全額を添えてお申込みいただけます。
- 取消料  
お客様は下記の取消料を支払って旅行契約を解除することができます。尚、当社の責とならない事由による取消しの場合も下記の取消料を頂きます。  

取消日	旅行開始日の前日から起算して	当日(旅行開始前)	無連絡不参加
20日~8日前(日帰りの場合は10日~8日前)	7日~2日前	1日前	
取消料率	20%	30%	40%
- 旅行内容の変更・旅行の中止  
当社は、天災地変・暴動・宿泊機関等の旅行サービス提供の中止、官公署の命令などの事由でパンフレットの旅行日程どりの実施が不可能なときは、当該旅行の実施を中止することがあります。
- 添乗員等  
①添乗員同行プラン コース欄に「添」マークのあるものは、添乗員が同行いたします。  
②個人旅行プラン コース欄に「個」マークのあるものは、添乗員は同行いたしません。お客様が旅行サービスの提供を受けるために必要なクーポン類をお渡しいたしますので、旅行サービスの提供を受けるための手続きはお客様自身で行っていただきます。
- 特別補償  
当社は、当社の責任が生じるか否かを問わず、募集型企画旅行契約の特別補償規定で定めるところにより、お客様がその生命・身体又は手荷物等の上に乗った一定の損害について、あらかじめ定める額の補償金及び見舞金をお支払いします。
- その他・基準期日  
この旅行条件は、2024年12月1日現在を基準としております。

## お申込み・お問合せは次の近鉄駅営業所へ

※いずれも駅構内にあります。

- 【主な駅営業所】(営業時間) 平日10:00~19:00/土・日・祝9:00~18:00
- 近鉄名古屋駅営業所 ☎(052)561-4986 近鉄四日市駅営業所 ☎(059)351-3004
- 【その他の駅営業所(駅長室)】(営業時間) 平日10:00~19:00/土・日・祝9:00~18:00
- 白子駅営業所 ☎(059)386-0024 近鉄津駅営業所 ☎(059)228-2462  
伊勢中川駅営業所 ☎(0598)42-1101 近鉄宇治山田駅営業所 ☎(0596)28-2767  
鳥羽駅営業所 ☎(0599)25-2126



お出かけは近鉄電車で!!

マークの見方 個人旅行 申込締切日(満員になり次第締切いたします) 食事付 添乗員同行 最少催行人員 振込申込締切日 弁当付

※料理内容は食材の仕入れ等により変更になる場合があります。 ※画像は全てイメージです。 ※他駅からの設定、おとな以外の設定もごさいます。(商品により異なります) 詳しくは駅営業所へお問い合わせください。

大阪府知事登録旅行業第2-2728号 (一社)全国旅行業協会正会員

## 近畿日本鉄道株式会社

三重県四日市市鶴の森1丁目16番11号 国内旅行業務取扱管理者:若宮 俊之

旅行代金のお支払い は振込みでもOK! 出発までの流れ 電話でお申込み ご案内送付 代金振込み クーポン送付 出 発  
・所定の振込手数料はお客様負担 ・振込でのお申込みは出発日の15日前まで  
(※) 振込申込締切日指定の一部商品を除く。

名古屋・三重北版