

観光列車 青の交響曲

グットウルフ麦酒 クラフトビール列車 in南大阪線



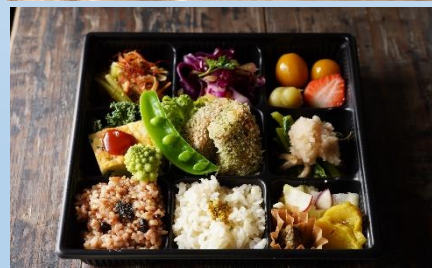
吉野杉のパーエール 良狼-ROUROU-



ほうじ茶のスタウト 黒ウルフ



ベルジャンホワイト ゆずビー



※画像・写真はイメージです。

上記3種類のクラフトビールともう1種ご用意する予定ですが、種類が変更となる場合がございます。

グットウルフ麦酒のクラフトビール4種飲み比べ! 3種類は上記写真の3種の予定! もう1種類は当日のお楽しみ!

グットウルフ麦酒のHPへジャンプ!



募集人員60名/最少催行人員50名 20歳以上限定

◆旅行代金 おひとり様 旅行代金に含まれるもの 近鉄運賃・特急料金・特別車両兼・ビール代・おつまみ代・諸税等

大阪阿部野橋駅下車	古市駅下車	尺土駅下車	高田市駅下車	橿原神宮前駅下車
9,500円	9,230円	9,040円	8,980円	8,010円

行程 発駅 大阪阿部野橋駅限定 (こどもの設定はございません)

解散場所 大阪阿部野橋駅・古市駅・尺土駅・高田市駅・橿原神宮前駅の5駅中いずれか
大阪阿部野橋駅++橿原神宮前駅(トイレ休憩)+++高田市駅+++尺土駅+++古市駅+++大阪阿部野橋駅

18:40頃 19:40頃~20:00頃 20:06頃 20:08頃 20:21頃 20:58頃

ソフトドリンクやおつまみの持ち込み自由! ※アルコール類の持込みはご遠慮ください。

出発日

令和6年9月27日(金)

ツアーコード 7A下車002344 7B下車002343 7C下車002342 7D下車002340 7E下車002339

- ※ご案内
 - ・添乗員が同行いたします。
 - ・20歳未満の方はご参加できません。
 - ・青の交響曲の号車席番は指定できません。
 - ・またご参加人数によっては、相席となる場合がございます。
 - ・ビールは飲み放題ではありません。1本330mlのクラフトビールを4種(計4本)お楽しみ頂きます。
 - ・おつまみとしてお弁当が付きま。
 - ・アルコール類の持込みはご遠慮ください。

①パソコンまたはスマートフォンからインターネットにてお申し込み

◆インターネット検索で予約サイトへ

おすすめのツアー 近畿日本鉄道

検索

◆二次元コードで予約サイトへ

二次元コードをスマホ等で読み取り、予約サイトへジャンプ!

インターネット申込み 出発までの流れ



お申し込みは出発日14日前まで。

満員となった場合はキャンセル待ちとして受付。
キャンセル待ち多数となった場合は受付を中止する場合がございます。

◆お問い合わせは...

近鉄 旅の予約センター 営業時間【平日】
10:00~17:30
TEL.06-6775-3636

※土日祝および年末年始(12月30日~1月3日)は
休ませていただきます。

お申し込みはこちらから



お客様へのご案内(募集型企画旅行)

詳しい旅行条件を説明した書面をお渡しておりますので、事前にご確認の上、お申し込みください。

1. 旅行の申込み

当社所定の申込書に所定の事項を記入し、おひとりにつき下記のお申込金又は旅行代金全額を添えてお申し込みいただけます。
お申込金は旅行代金、取消料又は違約料のそれぞれ一部として取り扱います。

旅行代金	5,000円未満	5,000円以上 10,000円未満	10,000円以上 15,000円未満	15,000円以上 30,000円未満	30,000円以上
お申込金	1,000円	2,000円	3,000円	6,000円	10,000円

2. 取消料(日帰り旅行)

取消日	旅行開始日の前日から起算して 10日~8日前	7日~2日前	前日	当日 (旅行開始前)	旅行開始後および 無連絡不参加
取消料率	20%	30%	40%	50%	100%

お客様の都合で出発日の変更・人員減の場合も取消料をいただきます。

3. 旅行内容の変更、旅行の中止

- ①当社は、天災地変・暴動、宿泊機関等の旅行サービス提供の中止、官公署の命令などの事由でパンフレットの旅行日程どおりの実施が不可能なときは、当該旅行の実施を中止するか、旅行日程を変更することがあります。
- ②最少催行人員に満たないときは、旅行を中止する場合があります。その場合旅行開始の14日前までにご連絡します。

4. 添乗員等

①添乗員同行プラン

大阪府知事登録旅行業第27-2728号 一般社団法人 全国旅行業協会正会員

近畿日本鉄道株式会社

大阪府天王寺区上本町6-1-55 <http://www.kintetsu.co.jp/>
国内旅行業務取扱管理者:若林 寿光

コース名欄に添乗員同行と表示のあるものは添乗員が同行いたします。

- 添乗員の業務は原則として8時から20時までといたします。
 - 一部コースについては、現地到着より、現地出発まで同行する場合があります。
- この場合、集合場所までおよび解散場所からの行程については添乗員は同行いたしませんので、お客様が旅行サービスの提供を受けるための手続はお客様自身で行っていただきます。
- ②現地添乗員が同行しない区間及び現地係員が業務を行わない区間において、悪天候等によってサービス内容の変更を必要とする事由が生じた場合における代替サービスの手配および必要な手続は、お客様ご自身で行っていただきます。
 5. 特別補償
当社は、当社の責任が生じるか否かを問わず、募集型企画旅行契約の特別補償規定で定めるところにより、お客様がその生命・身体又は手荷物等の上に被った一定の損害について、あらかじめ定める額の補償金及び見舞金をお支払いします。
 6. その他 基準期日
この旅行条件は、令和6年4月1日現在を基準としております。

個人情報取り扱いについて

- (1) 近畿日本鉄道株式会社(以下「当社」)は、旅行申込みの際にご提出いただいた個人情報について、お客様との連絡や運送・宿泊機関等の手配のために利用させていただきます(ほか、必要な範囲内において当該機関等に提供いたします)。
- (2) 当社は、近鉄グループ企業、販売店および当社が提携する企業が取り扱う商品、サービスに関する情報をお客様に提供させていただくことがあります。
- (3) 上記のほか、当社の個人情報取り扱いに関する方針については、当社のホームページでご確認ください。

旅行業務取扱管理者とは、お客様の旅行を取扱う営業所での取引の責任者です。このご旅行の契約に関し、担当者からの説明にご不明な点がございましたら、ご遠慮なくこの旅行の旅行業務取扱管理者にご質問ください。

お客様担当者(外務員)氏名: